

PIANO PER LA DIDATTICA DIGITALE INTEGRATA

ADOTTATO DALL'ISTITUTO
COMPRESIVO "GIORGIO GREGORI"



Cos'è

La DDI è una modalità didattica complementare che integra o, in condizioni di emergenza, sostituisce, la tradizionale esperienza di scuola in presenza con l'ausilio di piattaforme digitali e delle nuove tecnologie.

Quando

In caso di nuovo lockdown.

In caso di quarantena, isolamento fiduciario di singoli insegnanti, alunni o interi gruppi classe.

Dove

Su *Classeviva*

Attraverso alcune applicazioni della G Suite for Education

Attraverso altre applicazioni web a sostegno dell'apprendimento

Come

Con **attività sincrone** ovvero svolte con l'interazione in tempo reale tra gli insegnanti e il gruppo di alunni:

- videolezioni in diretta, intese come sessioni di comunicazione interattiva audio-video in tempo reale, comprendenti anche la verifica orale degli apprendimenti;

- svolgimento di elaborati digitali in modalità condivisa, la risposta a test con monitoraggio in tempo reale da parte dell'insegnante, l'utilizzo di applicazioni di didattica online.

Con **attività asincrone**, ovvero senza l'interazione in tempo reale tra gli insegnanti e il gruppo di studenti:

- attività di approfondimento individuale o di gruppo con l'ausilio di materiale didattico digitale fornito o indicato dall'insegnante;

- visione di videolezioni registrate, documentari o altro materiale predisposto o indicato dall'insegnante;

- esercitazioni, risoluzione di problemi, produzione di relazioni e rielaborazioni in forma scritta/multimediale o realizzazione di elaborati digitali.

Indicazioni pratiche

Dove trovo gli indirizzi per le videolezioni?

Su **Aule virtuali**, nella sezione **Live forum**.

Dove trovo gli orari delle videolezioni della settimana?

Su **Aule virtuali**, nella sezione **Planner**.

Dove trovo le attività asincrone e i compiti?

Su **Agenda**.

Come posso restituire le attività assegnate?

Caricando i file su **Aule virtuali**, nella sezione **Materiali** o seguendo le indicazioni degli insegnanti.

Quadri orari settimanali

Nel caso sia necessario attuare l'attività didattica interamente in modalità a distanza, ad esempio in caso di nuovo lockdown o di misure di contenimento che interessino per intero uno o più gruppi classe, la programmazione delle attività in modalità sincrona seguirà un quadro orario settimanale delle lezioni definito.

Scuola Secondaria di primo grado

Le classi dovranno effettuare almeno 15 ore di attività in modalità sincrona con l'intero gruppo classe, utilizzando come riferimento l'orario settimanale, non superando se possibile per classe le 3 ore giornaliere. E' possibile prevedere ulteriore attività sincrona a piccolo gruppo per interrogazioni, approfondimenti o recuperi.

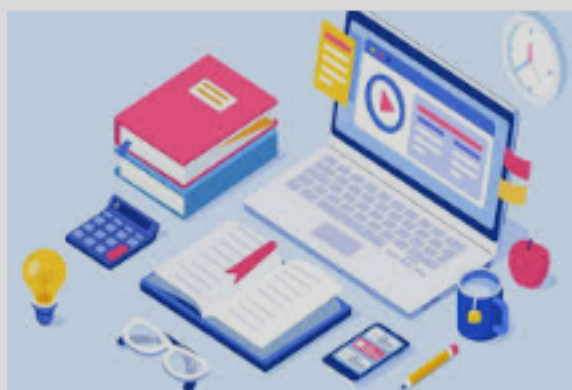
Scuola Primaria

Le classi dovranno effettuare almeno 15 ore (10 per le classi prime) di attività in modalità sincrona con l'intero gruppo classe, prevedendo la possibilità di dividere il gruppo se più proficuo per l'apprendimento, utilizzando come riferimento l'orario settimanale, non superando se possibile per classe le 3 ore giornaliere. E' possibile prevedere anche ulteriori attività a piccolo gruppo per interrogazioni, approfondimenti o recuperi.

Scuola dell'infanzia

Verrà attivata un'Aula virtuale per ogni gruppo-sezione. Attraverso lo strumento Planner dell'Aula virtuale verranno inviate alle famiglie tutte le comunicazioni relative alla sezione. Si prevede un incontro settimanale con Meet (o videochiamate per chi non fosse raggiungibile attraverso questa modalità), concordando giorno e orario con i genitori. Si valuterà se rivolgere l'incontro all'intero gruppo sezione o se fare due o più sottogruppi, in modo che anche i bimbi più piccoli trovino

un loro spazio e per facilitare la comunicazione con tutti. Ogni martedì in Materiali verranno caricate proposte, differenziate per età. Sempre in Materiali ogni venerdì i genitori troveranno i link di una o più narrazioni caricate su Drive. Tutte le proposte vogliono essere un'opportunità per mantenere il legame e la relazione con i bambini e le famiglie e per garantire la continuazione di un percorso progettuale ed educativo. Le azioni proposte non hanno carattere di obbligatorietà, ma rappresentano un'occasione per interagire con la scuola.



Da sapere

Con l'eccezione della scuola dell'infanzia, la partecipazione alle videolezioni non avviene su base volontaria: è attività scolastica a tutti gli effetti e pertanto ogni eventuale assenza deve essere giustificata.

Durante le videolezioni è necessario attivare le stesse buone norme di comportamento seguite a scuola: puntualità, organizzazione dei materiali, rispetto delle indicazioni degli insegnanti.

Il *Piano scolastico per la Didattica Digitale Integrata* contiene tutte le informazioni di dettaglio ed è consultabile sul sito dell'Istituto.